

# Szenario und Unternehmensorganigramm

Robert Schmidt ist Geschäftsführer der neu gegründeten „Kewee GmbH“, einem mittelständischen Handelsunternehmen mit kleiner Produktion für Sonderanfertigungen der angebotenen Produkte.

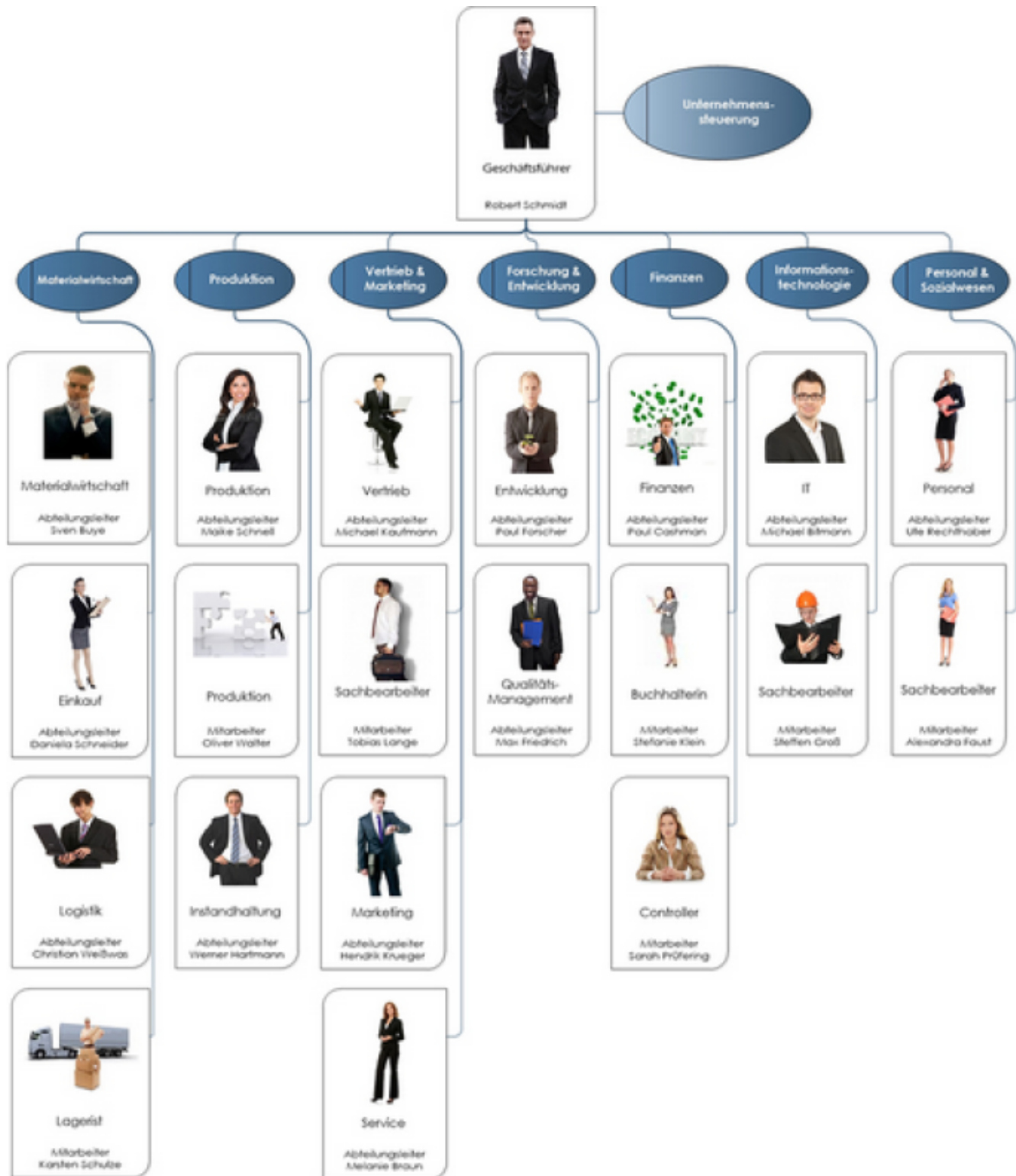
Obwohl sich das Unternehmen gerade in der Aufbauphase befindet, möchte Herr Schmidt direkt mit einer fest definierten Struktur durchstarten, um verbindliche Strukturen zu etablieren. Die Aufbauorganisation sieht dennoch eine funktionale Organisationsstruktur vor, um feste Ansprechpartner in den einzelnen Fachgebieten zu haben. Geschäftsprozesse schlängeln sich durch diese Abteilungen.

Jeder der Funktionsbereiche hat einen Abteilungsleiter. Diese Personen stammen aus der freien Wirtschaft und haben in ihren Fachgebieten einschlägige Erfahrungen auch mit Personalverantwortung vorzuweisen. Sie haben außerdem die Aufgabe, zunächst eine interne Struktur zu schaffen. In Workshops werden notwendige Prozesse aufgesetzt, die später die Kewee GmbH durchziehen sollen. Diese stammen aus Best Practice-Lösungen, die sich auch in anderen Unternehmen etabliert haben.

Auf dieser Plattform haben Sie die Möglichkeit, in die Unternehmensorganisation der Kewee GmbH einzutauchen. Die aufgeführten Prozesse und Funktionsbeschreibungen liegen in standardisierter Form vor, um sie einem breiten Nutzerkreis anbieten zu können.

Branchenoptimierte Prozessmodelle sind je nach Verfügbarkeit zu finden. Diese werden von der Community gepflegt. Sie besteht aus Unternehmen, die Ihre Best Practices der Allgemeinheit zur Verfügung stellen.

Das folgende Organigramm zeigt die Unternehmensstruktur der Kewee GmbH.



From:

<https://wi-wiki.de/> - Wirtschaftsinformatik Wiki - Kewee

Permanent link:

<https://wi-wiki.de/doku.php?id=organisation:organigramm>Last update: **2015/04/13 17:06**